



RESUMEN

ALERTA HIDROLÓGICA NARANJA No 28/25

DEL 13 AL 18 OCTUBRE DEL 2025

Ministerio de Medio Ambiente y Agua
Servicio Nacional de Meteorología e Hidrología
SENAMHI - BOLIVIA



senamhi

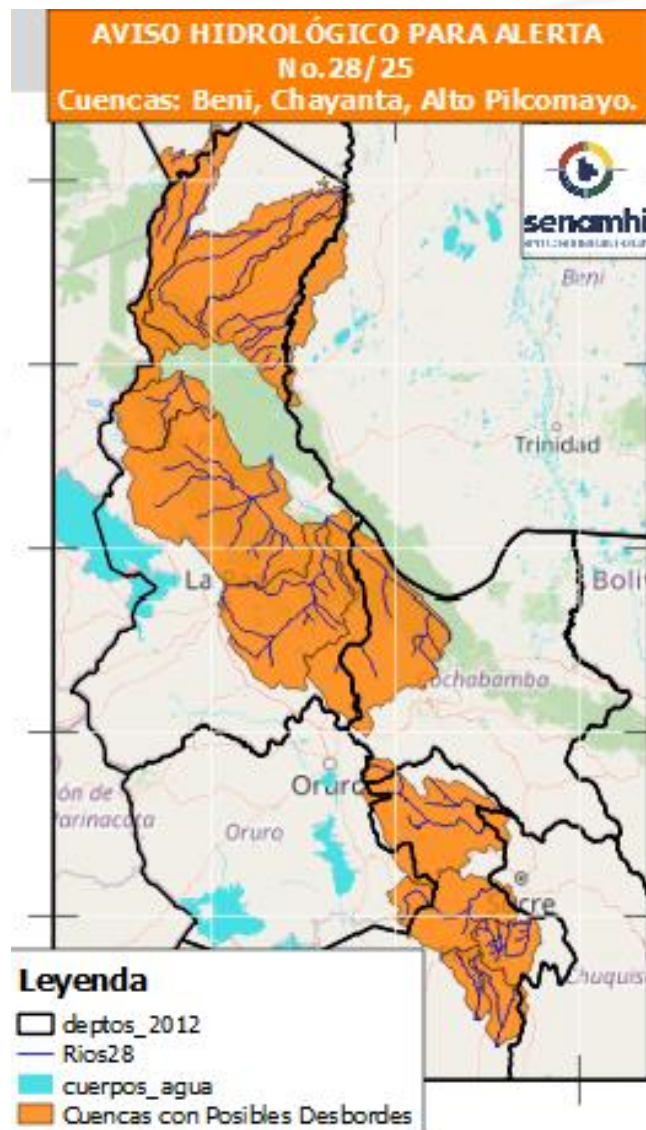
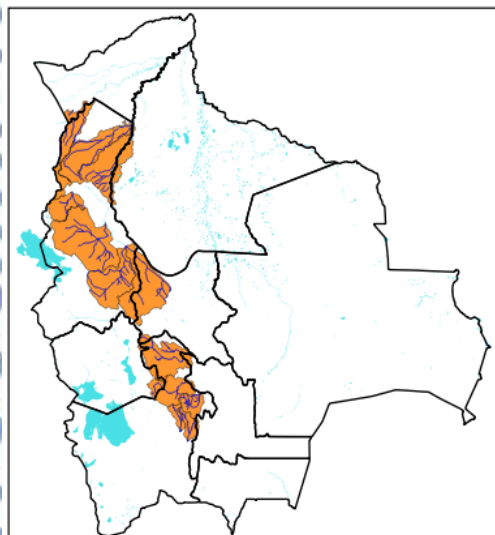
SERVICIO NACIONAL DE METEOROLOGÍA E HIDROLOGÍA

Unidad de Análisis y Pronósticos Hidrológicos

Senamhi, Lunes 13 de octubre de 2025

ALERTA HIDROLÓGICA **NARANJA** 28/25

PROBABLES Ascensos de cuidado Del: 13 AL 18/10/2025



ATENCIÓN : PARA TODOS LOS RÍOS MENCIONADOS DENTRO DE ESTA ALERTA

Del 13 AL 18 OCTUBRE

- Los niveles ascenderán en forma progresiva y repentina en algunos casos tanto ríos principales como afluentes secundarios y Quebradas con posibles desbordes.
- No camine cerca de los ríos mencionados.
- No trabaje con maquinaria pesada cerca y/o sobre los ríos mencionados.
- La delimitación es a nivel de Sub-Cuencas.

Senamhi, Lunes 13 de octubre de 2025



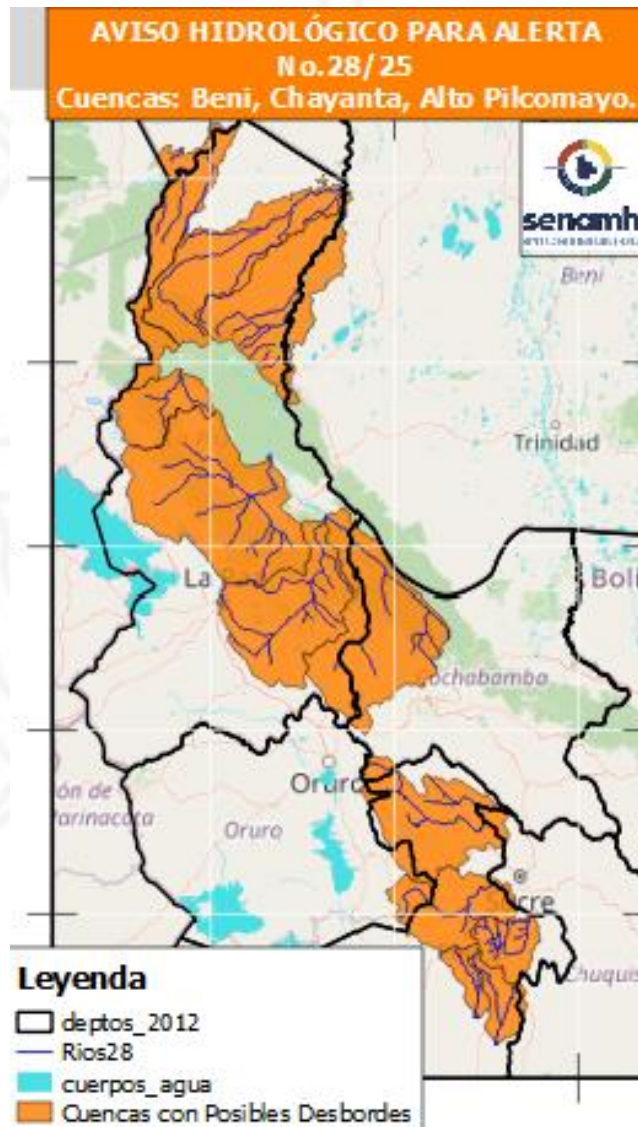
ALERTA HIDROLÓGICA NARANJA 28/25

PROBABLES Ascensos de cuidado Del: 13 AL 18/10/2025



13 al 15, 15 al 17 OCTUBRE	
LA PAZ	
RIO	MUNICIPIO
Mapiri (y afluentes secundarios)	Apolo
	Camata
	Aten
	Sorata
	Chuma
	Comabaya
	Quiabaya
	Guanay
	Angosto Quercano
	Santa Rosa de Mapiri
	Mapiri
	y poblaciones cercanas
13 al 15, 15 al 17 OCTUBRE	
Tipuani (y afluentes secundarios)	Tipuani
	Cangallí
	Chima
	Bartolo
	y comunidades cercanas

Ascensos Repentinos de cuidado



13 al 15, 15 al 17 OCTUBRE	
LA PAZ	
RIO	MUNICIPIO
Kaka	Mayaya
	Teoponte
	El Triunfo
	y comunidades cercanas
Tuichi	Pelechuco
	Comunidades cercanas

Ascensos de cuidado

13 al 15, 15 al 17, 17 al 21, 22 al 24 OCTUBRE	
LA PAZ	
RIO	MUNICIPIO
Tuichi	Pelechuco
	Zona Alta
Tequeje	Poblaciones cercanas
	Ixiamas
	y comunidades cercanas
Eanapurera	Ixiamas
Hondo ó Erasama	Apolo
	y comunidades cercanas
Cuñada	Carretera Ixiamas-San Buenventura
	y poblaciones cercanas

Ascensos de cuidado

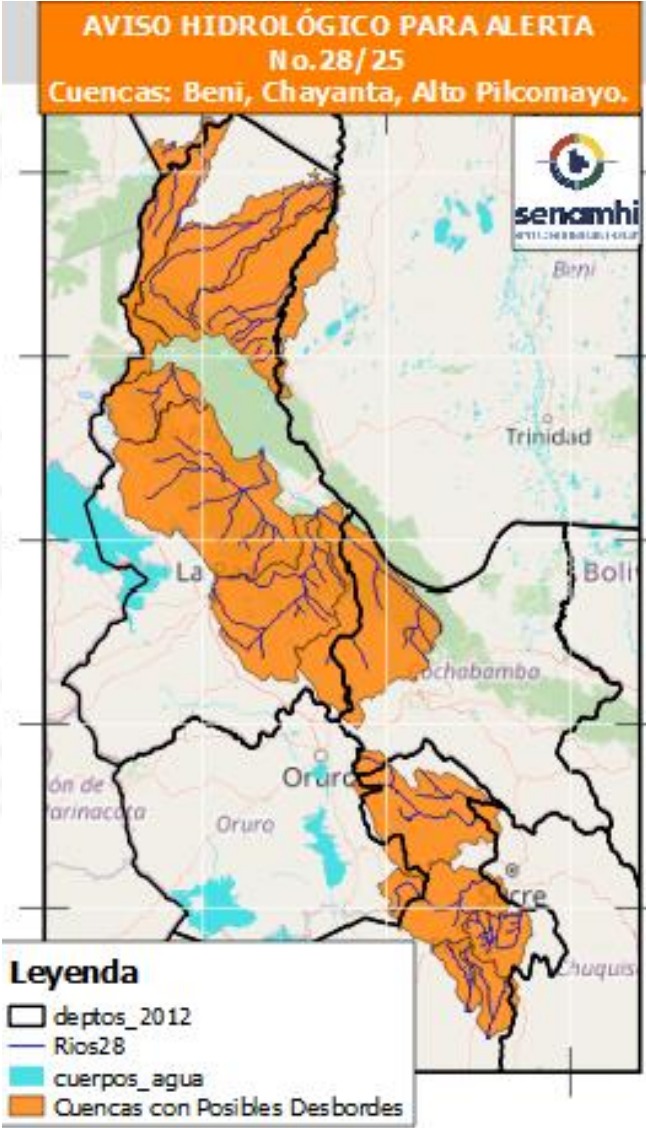
ALERTA HIDROLÓGICA

NARANJA 28/25

PROBABLES Ascensos de cuidado Del: 13 AL 18/10/2025



13 al 15, 15 al 17 OCTUBRE		Ascensos Repentinos de cuidado
LA PAZ		
RIO	MUNICIPIO	
Cotacages	Sequerancho	
	Inquisivi	
	Quime	
	Independencia	
	Cimarrón	
	y comunidades cercanas	
Boopi (y afluentes secundarios)	Palca	
	La Asunta	
	Chulumani	
	Tamampaya	
Zongo	Cahua	
	Zongo	
Unduavi	y comunidades cercanas	
Taquesi	y comunidades cercanas	
Tamampaya	y comunidades cercanas	
Solacama	Santiago Tocaróni	
	Chulumani	
	y comunidades cercanas	
Yara	Comunidades cercanas	
Coroico (y afluentes secundarios)	Coroico	
	Caranavi	
	Santa Rita de Buenos Aires	
	y comunidades cercanas	



13 al 15, 15 al 17 OCTUBRE		Ascensos de cuidado
LA PAZ		
RIO	MUNICIPIO	
Luribay	Luribay	
	y comunidades cercanas	
Miguillas	y comunidades cercanas	
Unduavi	y comunidades cercanas	
Ichato	Inquisivi	
	y comunidades cercanas	
Solacama	Santiago Tocarani	
	Chulumani	
	y comunidades cercanas	



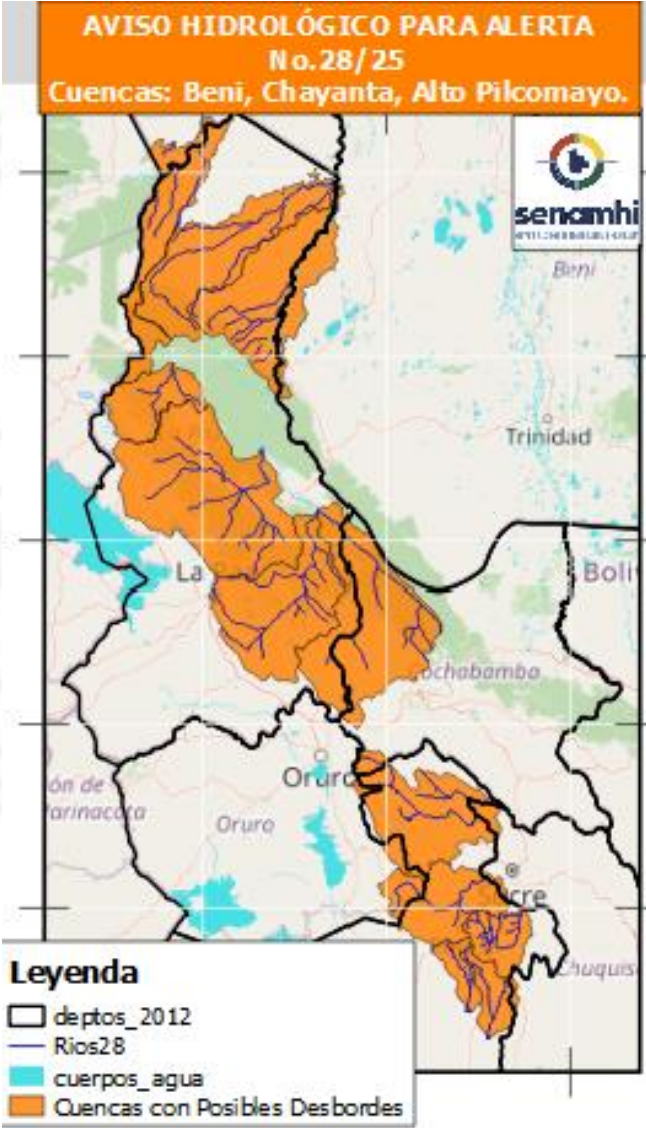
ALERTA HIDROLÓGICA NARANJA 28/25

PROBABLES Ascensos de cuidado Del: 13 AL 18/10/2025



14 al 16, 16 al 18 OCTUBRE	
POTOSÍ	
RIO	MUNICIPIO
Chayanta	Yusfaya
	Chayanta
	y Comunidades cercanas
San Pedro	Paucachi
	San Pedro
	y Comunidades cercanas
Athata	Catavi
Pacoma	Pocoata
	y Comunidades cercanas
Potolo	Potolo
	y Comunidades cercanas
Ravelo	Ravelo
	y poblaciones aguas arriba

Ascensos repentinos de cuidado



14 al 16, 16 al 18 OCTUBRE	
POTOSÍ	
RIO	MUNICIPIO
Alto Pilcomayo	Tinguipaya
	Tacobamba
	Tarapaya
	Yocalla
	y Comunidades cercanas
Mataca	Betanzos
	y poblados cercanos
16 al 18, 19 al 21 OCTUBRE	
POTOSÍ	
RIO	MUNICIPIO
Vitichi	Vitichi
	y poblados cercanos
Toropalca	Toropalca
	y poblados cercanos
Jilche	y poblados cercanos

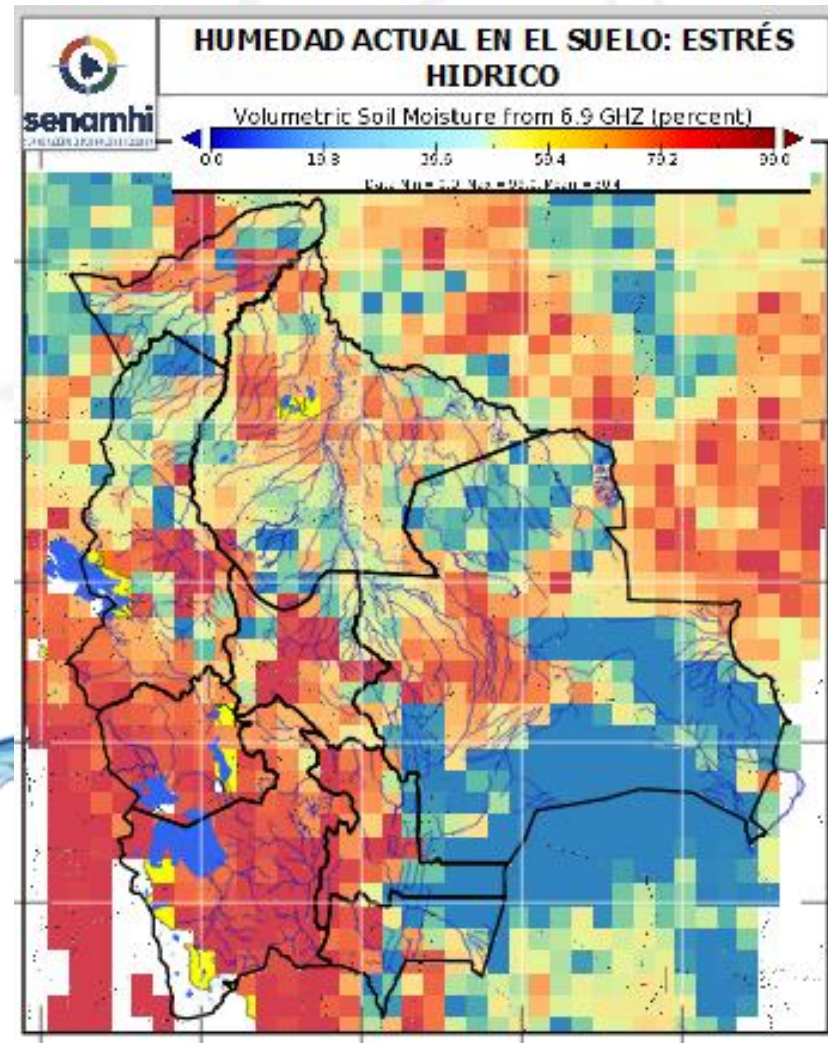
Ascensos repentinos de cuidado

Ascensos de cuidado

HUMEDAD ACTUAL EN EL SUELO: ESTRÉS HÍDRICO

Descarga correspondiente al 10-10-2025

SUPERFICIAL



SUPERFICIAL: A 5 centímetros de profundidad del suelo
Resolución de la Grilla: 10 Km

